

RMS Express

Gert Kmet, OE3ZK



Was ist RMS Express?

- RMS Express ist eine Benutzersoftware für E-Mail Kommunikation über Funk
- Peer to Peer (P2P) oder
- WL2K Radio Message Server (RMS) Verfahren
- Es unterstützt die Betriebsarten:
 - WINMOR (Soundkarten Protokoll)
 - Pactor
 - Packet
 - Telnet via Internet oder andere IP-Netzwerke (HAMNET)
- Das Programm ist kostenlos
- WINMOR = kostengünstig



Soundcard + Interface



- USB Verbindung zum PC = kein Kabelsalat
- Stromversorgung erfolgt via USB



Systemanforderungen

- PC-Betriebssysteme:
 - Windows XP
 - Windows Vista
 - Windows 7
 - Windows Server 2003
 - Windows Server 2008
 - Alle Betriebssysteme welche .NET 3.5 unterstützen
 - **Windows 2000 funktioniert NICHT**
- Mindestvoraussetzungen Hardware:
 - Pentium > 500 MHz
 - WINMOR benötigt > Prozessorleistung + Soundkarte + Interface
- ICOM TRX IC-7200 und IC-7600 werden **ohne Soundkarte** mit Treibersoftware USB Audio CODEC direkt unterstützt
- TRX PTT Umschaltezeiten < 100ms !!
- Frequenzgenauigkeit < +/- 100 Hz !!



RMS Express Installation

- Download von:
 - <http://groups.yahoo.com/group/WINMOR/files/>
 - <http://www.winlink.org/ClientSoftware>
- UNZIP in ein TEMP Verzeichnis
- **ReadMeFirst.txt LESEN!!!**
- Doppelklick auf SETUP
- Falls eine Warnung kommt „Install NET 3.5“ so muß dieses von <http://www.microsoft.com/downloads/> geholt werden (alle neuen Windows Betriebssysteme haben NET 3.5 bereits installiert)
- Das DEFAULT Verzeichnis C:\RMS Express wird vorgeschlagen
- Desktop-Verknüpfung mit RMSExpress.exe manuell herstellen!
- Nach Programmstart **HILFE TEXTE LESEN !!!**



RMS Express Properties

RMS Express Properties [Close]

Call Signs

My Callsign:

Optional Aux Call signs:

Aux Call 1:

Aux Call 2:

Add callsign suffix if required (optional):

My Grid Square: |

My Password (optional): Use Secure Login

NOTE: A password is required only if you use secure login. Passwords are not required for most installations.

Service Type

Fixed/Mobile Amateur

Maritime Mobile Amateur

Emergency Communications Amateur

MARS/Federal Agency

Keep logs for weeks



RMS Express Hauptfenster

RMS Express 0.6.7.0 - OE3ZK

Files Message Move Remove View Attachments **Open Session** WINMOR WL2K Logs Help

No active session... **STANDBY - Updating RMS channels propagation indices for LZ1PKS**

- Inbox
- Outbox
- Sent Items
- Saved Items
- Deleted Items
- Drafts

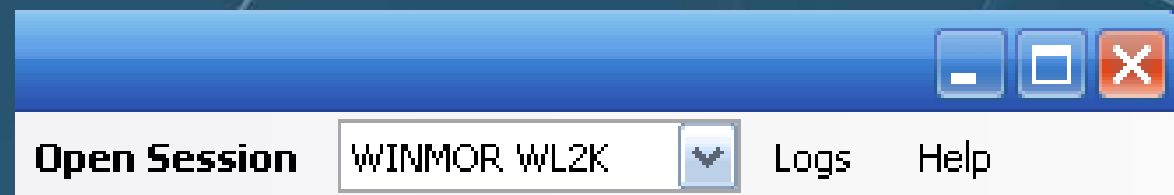
Contacts

Timestamp	MessageId	Size	#	Source	Sender	To:
-----------	-----------	------	---	--------	--------	-----

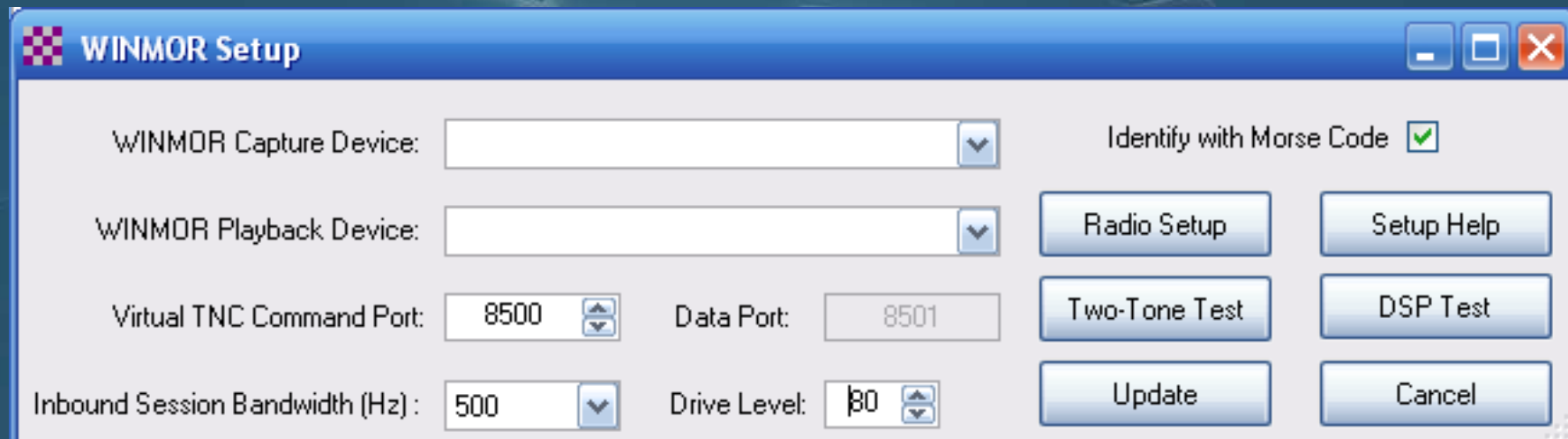


Betriebsarten konfigurieren

1. Betriebsart wählen (Winmor P2P, od. WL2K, Pactor, Packet , Telnet)



2. Betriebsart konfigurieren und testen





Radio/PTT/Ant. konfigurieren

WINMOR WL2K Settings

Radio Selection

Select Radio Model: Icom Amateur Radios [v] Antenna Selection: Default [v]

Icom Address: 76 USB USB Digital VHF FM Use Internal Tuner

Radio Control Port

Serial Port to Use: COM5 [v] Baud: 9600 [v] Enable RTS Enable DTR

PTT Port (Optional)

Serial Port to Use: CI-V [v] Baud: 9600 [v] Enable RTS Enable DTR

Antenna Selection Port (Optional)

Serial Port to Use: None [v] Baud: 9600 [v] Enable RTS Enable DTR

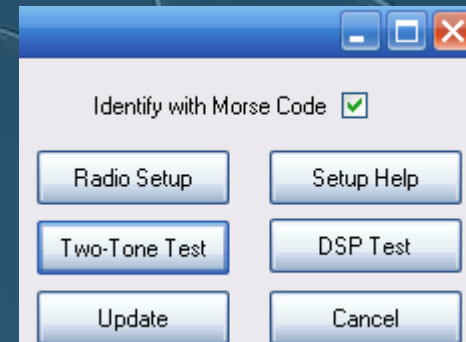
Antenna Control String:

Save Settings Close



Betriebsart testen

Winmor testen



- Two-Tone Modulationstest:
 1. PTT Funktion beobachten
 2. Kompressor **ausschalten**
 3. Minimalste ALC
 4. Max. 70 % der HF-Spitzenleistung
- DSP Test = DSP Prozessorleistung
- Abspeichern oder Cancel





Start CONNECT

- Gegenstation auswählen
 1. Path Quality Estimate beachten
 2. START CONNECT

Callsign	Frequency (kHz)	Mode	Grid Square	Distance (Kilometers)	Bearing (Degrees)	Path Quality Estimate
ON0SEA-5	10142,700	500	JO11PH	994	294	53
OE3ZK-5	3613,500	1600	JN88DH	0	000	50
ON6DX-5	10145,500	1600	KN95NA	1783	092	46
PD4U-5	14113,500	500	JO22XE	901	304	20

WINMOR Winlink Session - OE3ZK

Exit Setup Switch to Peer-to-Peer Session Channel Selection Show/Hide TNC **Start** Stop

PD4U-5 Center Frequency (kHz): 14113,500 Dial Frequency (kHz): 14112,000

Channel Busy In:0/107 Out:0/59 BPM:0/0 Disconnected

```
*** Connected to WL2K RMS: PD4U-5 @ 2010.05.19 12:35:50
RMS WINMOR - Apeldoorn - (JO22XE)
90 Minutes remaining
[WL2K-2.2.2.1-B2FIHJM$]
Halifax CMS via PD4U-5 >
[RMS Express-0.6.7.0-B2FHM$]
: PD4U-5 DE OE3ZK (JN88DH)
FF
FQ
*** Disconnected from WL2K RMS: PD4U-5 @ 2010.05.19 12:36:35
*** Session: 0,6 min; Avg Thruput: 266 Bytes/min; 1 Min Peak Thruput: 266 Bytes/min
```

- CONNECT beobachten



Winmor Soundcard TNC

ISS = Information
Sending Station

WINMOR Sound Card TNC Port:8500

Help Hide Send ID

Connection State

ISS

TCP Capture OK

Transmit

0 Avg ACK Percentage 100

Xmt Frame: 8 Car V16PSK FEC Data

Receive

Rcv Level: [Progress Bar]

Remote Station Offset: 0,5 Hz

Rcv Frame: ACK: 11111111 xFF

Busy Detector: Busy (N)

Waterfall 2 KHz

4FSK / 82

IRS = Information
Receiving Station

WINMOR Sound Card TNC Port:8500

Help Hide Send ID

Connection State

IRS

TCP Capture OK

Transmit

0 Avg ACK Percentage 100

Xmt Frame: ACK: 11111111 xFF

Receive

Rcv Level: [Progress Bar]

Remote Station Offset: -0,2 Hz

Rcv Frame: 8 Car V16PSK FEC Data

Busy Detector:

Waterfall 2 KHz

16PSK / 55



RMS Express

