



Summits On The Air

Bergwandern und Amateurfunk

Marc Tinkler - G0AZS



aktualisiert für den DRC von Hansjörg, OE7PHI



Summits on the Air

- Wie hat alles begonnen?
- Worum gehts?
- Wie kann ich teilnehmen?
- Kann ich Diplome bekommen?
- Wie beginne ich mit Aktivierungen und welche Ausrüstung benötige ich dafür?

Summits on the Air



- Wie hat alles begonnen?
- Worum gehts?
- Wie kann ich teilnehmen?
- Kann ich Diplome bekommen?
- Wie beginne ich mit Aktivierungen und welche Ausrüstung benötige ich?



“Solange es Funkamateure gibt, wurden von ihnen Stationen auf die Berggipfel mitgenommen...

“Daher ist es etwas überraschend, dass es bis März 2002 kein formales Programm zur Aktivierung von Gipfeln gab!”

Radcom, July 2004

Wie hat SOTA begonnen?



- Idee von John, G3WGV
- Entwickelt mit Richard, G3CWI
- Programmstart am 2. März 2002
- Internetbasierende Aktivität
 - Kommerzielle Datenbank von Gary, G0HJQ
 - Derzeit **1,321.224 QSO's** in der SOTA Datenbank
 - Mehr als **4500 registrierte Benutzer**
 - **65 Assoziationen** aktiv
 - Durchdachtes Webportal von Jon, GM4ZfZ
 - Benachrichtigung, Spotting, Forum, usw.



John, G3WGV/P am Helvellyn - G/LD-003



Richard, G3CWI/P am Snowdon - GW/NW-001



Summits on the Air



- Wie hat alles begonnen?
- **Worum gehts?**
- Wie kann ich teilnehmen?
- Kann ich Diplome bekommen?
- Wie beginne ich mit Aktivierungen und welche Ausrüstung benötige ich?



Generelle Prinzipien

- Zusammenstellung von allgemeinen Regeln
- Regionen formen eine oder mehrere “Assoziationen”
- Assoziationen pflegen Liste von Gipfeln
- Ein auf Höhe basierendes Punktesystem
- Sektionen für Aktivierer, Jäger und SWLs
diverse Diplome, Ehrentafeln, usw.
- Ausschließlich internetbasierende
Administration

SOTA Assoziationen (65)



Assoziation	Manager	Aktiv seit	Regionen	Gipfel
G - England	M3EYP	2.3.2002	10	176
GW - Wales	MW0IDX	2.3.2002	3	157
GD - Isle Of Man	GD0NFN	1.6.2002	1	5
GM - Schottland	MM0FMF	1.7.2002	6	1216
GI - Nordirland	GI0RQK	13.7.2002	5	66
ZS - Südafrika	ZS6AA	1.1.2003	10	317
EI - Irland	EI7GY	15.3.2003	4	387
DM - Deutschland (Mittelgebirge)	DL2LUX	1.7.2003	11	961
SV - Griechenland	SV1COX	3.8.2003	12	732
OE - Österreich	OE1CWA	1.1.2004	9	2129
DL - Deutschland (Alpen)	DD1LD	1.4.2004	9	442
HA - Ungarn	HA5CQZ	1.5.2005	5	242
HB - Schweiz	HB9ZAP	1.8.2005	25	1289
W2 - USA	K1YMI	1.3.2007	5	716
F - Frankreich	F5NEP	1.4.2007	11	2649
OK - Tschechien	OK1HRA	1.5.2007	13	961
ON - Belgien	ON4UP	1.7.2007	1	14
SP - Polen	SQ6JNX	1.4.2008	15	222

SOTA Assoziationen (Forts.1)



Assoziation	Manager	Aktiv seit	Regionen	Gipfel
LA - Norwegen	LB1GB	1.5.2008	19	2185
HB0 - Liechtenstein	HB0RER	1.5.2008	1	11
SM - Schweden	SM5KRI	1.6.2008	11	437
S5 - Slowenien	S58R	15.6.2008	10	406
PA - Holland	PA0HRM	1.9.2008	1	4
OD - Libanon	OD5RW	1.9.2008	4	16
TK - Korsika	F5NEP	1.3.2009	1	158
Z3 - Mazedonien	Z35M	1.5.2009	2	272
W1 - USA(W1)	N2YTF	1.6.2009	13	1103
W6 - USA(W6)	KI6J	1.7.2009	5	208
VE2 - Kanada(Quebec)	VA2SG	1.9.2009	11	176
W3 - USA(W3)	WA3WSJ	1.1.2010	9	223
VP8 - Falkland Inseln	VP8DMM	1.1.2010	2	76
LX - Luxemburg	DK1BN	1.3.2010	1	4
YO - Rumänien	YO3HJV	1.4.2010	3	115
9H - Malta	9H4RH	1.4.2010	2	2
OZ - Dänemark	OZ1LFI	1.4.2010	1	12

SOTA Assoziationen (Forts.2)



Assoziation	Manager	Aktiv seit	Regionen	Gipfel
E7 – Bosnien-Herzegowina	E73DU	1.5.2010	2	130
VE1 - Kanada (Neuschottland)	VE1ZAC	1.5.2010	2	28
W0 - USA(W0)	WG0AT	1.5.2010	18	1791
UT - Ukraine	UT4FJ	1.5.2010	2	429
W5 - USA(W5)	KD9KC	1.7.2010	75	1692
HL - Südkorea	HL4/W2VLA	1.7.2010	16	2456
W7 - USA(W7)	Various	1.7.2010	7	1188
EA1 - Spanien - Nordwesten	EC1CW	1.8.2010	15	1035
EA4 - Spanien (Zentrum - EA4)	EA4WT	1.10.2010	7	182
EA5 - Spanien (Südosten - EA5)	EB5AL	1.10.2010	5	120
EA8 – Kanarische Inseln - EA8	EA8AY	1.10.2010	7	24

Weitere, neuere Assoziationen:

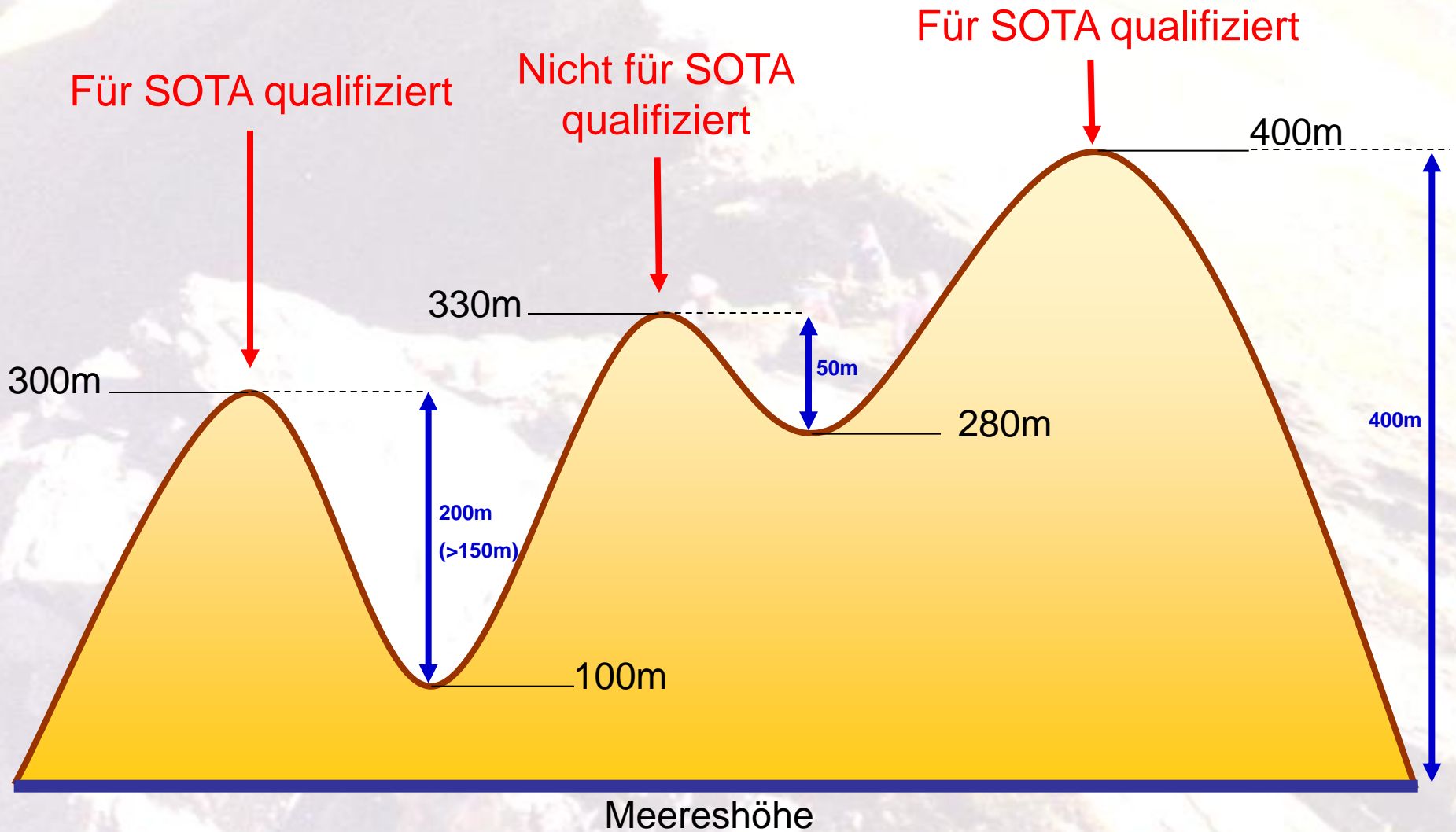
EA2 - Spanien (Nord - EA2)	EA2CTB & EA2CIA	1.10.2010	7	476
EA3 - Spanien (Catalunya - EA3)	EB3EPR	1.10.2010	4	119
VE7 - Canada (Brit. Columbia - VE7)	VE7CQY	1.11.2010	26	219
W4 - USA (W4)	versch.	1.02.2011	6	524
IS0 - Sardinien	IW1ARE	15.03.2011	1	10
I - Italien	IW1ARE	15.03.2011	20	548
CT - Portugal	CT1BWW	1.04.2011	11	237
OM - Slowakei	OM1DI	1.12.2011	8	226



Qualifizierung von Gipfeln

- Wann ist ein Berg kein Berg?
 - Vertikales Trennkonzzept (Erhebung)
 - Muss klar ein Gipfel sein
 - Im Idealfall mit Hilfe einer vorhandenen Liste Gipfel erfassen
- Regel der Dazugehörigkeit
 - Muss allgemein zugänglich sein
 - Auch unbedeutendere Gipfel müssen enthalten sein

Qualifizierung von Gipfeln



SOTA in I



- Seit 15.03.11 offiziell neu als Assoziation registriert
- Assoziationsmanager : IW1ARE
Regionen in gesamt Italien: 20
AA-Alto Adige AB-Abruzzo BS.Basilicata CA-Campania CL-Calabria ER-Emili Romania
FV-Friuli Venezia Giulia LG-Liguria LO-Lombardia LZ-Lazio MC-Marche PM-Piemonte
PU-Puglia SI-Sicilia TN-Trentino TO-Toscana UM-Umbria VA-Valle d'Aosta VE-Veneto
MO-Molise
- 150m vertikale Ausprägung
- I hat dzt. **548 Gipfel** (Stand: März 2012)
 - in AA gibt es derzeit 20 Gipfel
 - geplant: ??? Auswahl aus mehreren Tausend



Das Referenzsystem

z.B. Monte Specie I/AA -318

- Assoziation ITU Präfix
- 2 regionsbasierende Buchstaben
- Eindeutige laufende Nummer

Der ITU Präfix wird mit Ausnahme von Tabellen usw. normalerweise weggelassen.



Punktesystem I

- Höhenbasierend (Variiert je nach Assoziation)
 - “saisonalen Bonus” 3 Punkte für Aktivierer (1.12.-31.3.)
 - Gleiche Prinzipien für Jäger und SWLs
- Punktesystem Assoziation Italien

unter 800m	1 Punkt
800m bis 1199m	2 Punkte
1200m bis 1599m	4 Punkte
1600m bis 1999m	6 Punkte
2000m bis 2499m	8 Punkte
≥ 2500m	10 Punkte

Teilnehmende Sektionen



- Aktivierer (Activators)
- Jäger (Chasers)
- SWL's (Short Wave Listeners)

Region AA - Alto Adige / Südtirol

Region Manager: Carlo, IW1ARE

Code	italienisch	deutsch	Höhe (m)	Pkt.
I/AA-301	Piz Boe	Piz Boe	3152	10
I/AA-302	Monte Croce	?	2576	10
I/AA-303	Monte Bullacia	Puflatsch	2130	8
I/AA-304	Monte Cavallo	Roskofel	2912	10
I/AA-305	Vetta d'Italia	Glockenkarkopf	2912	10
I/AA-306	Corno Bianco	Weißhorn	2705	10
I/AA-307	Omini di Pietra	Steinerne Mandln	2003	8
I/AA-308	Monte Ciogo Alto	Monte Ciaval	2857	10
I/AA-309	Monte Tullo	Tullen	2653	10
I/AA-310	Monte Pascolo	Königsangerspitze	2436	8
I/AA-311	Monte Castelliere	Burgstall	2168	8
I/AA-312	Sasso Piatto	Plattkofel	2964	10
I/AA-313	Cima Karkofel	Karkofel	2114	8
I/AA-314	Monte Catino	Großer Mittagter	2422	8
I/AA-315	Cima del Vento	Ahrnerkopf	2305	8
I/AA-316	Cima Grava	Spieler	2080	8
I/AA-317	Monte Pez	Schlern	2564	10
I/AA-318	Monte Specie	Strudelkopf	2307	8
I/AA-319	Monte Muro	Maurerberg	2422	8
I/AA-320	Cima Raciesa	Raschötz	2278	8
I/AA-321	Picco Altacroce	Hohe Kreuzspitze	2743	10
I/AA-322	Picco Ivigna	Großer Ifinger	2552	10
I/AA-323	Cima Lasta	Astjoch	2194	8
I/AA-324	Monte Luco Grande	Laugenspitze	2434	8
I/AA-325	Cima delle Pecore	Schafлахernock	3001	10
I/AA-326	Monte Mutta	Mutspitze	2294	8
I/AA-327	Picco di Valandro	Dürenstein	2839	10

I/AA-328	Sasso Putia	Peitlerkofel	2875	10
I/AA-329	Col Rotondo	Knollkopf	2204	8
I/AA-330	Monte Forca Grande	Großer Gabler	2576	10
I/AA-331	Monte Cigot	Hochgang	3001	10
I/AA-332	Picco della Croce	Wilde Kreuzspitze	3135	10
I/AA-333	Crodarotta	?	2889	10
I/AA-334	Cima Rasass	Rasass Spitze	2941	10
I/AA-335	Croda del Becco	Seekofel	2810	10
I/AA-336	Cima Beltovo	Hintere Schöntauf	3325	10
I/AA-337	Cima Montone	Rammelstein	2483	8
I/AA-338	Monte Piana	Monte Piana	2325	8
I/AA-339	Pietrarossa	Rotsteinkogel	1465	4
I/AA-340	Monte Lira	Lawinenspitz	1617	6



Summits on the Air

- Wie hat alles begonnen?
- Worum gehts?
- **Wie kann ich teilnehmen?**
- Kann ich Diplome bekommen?
- Wie beginne ich mit Aktivierungen und welche Ausrüstung benötige ich?



Web Tools für SOTA

- www.sota.org.uk
 - Hauptseite des SOTA Programmes
- www.sotawatch.org
 - Benachrichtigungen, Spots und Forum
 - Teilnahme nach Registrierung
 - Information für jedermann abrufbar
- database.sota.org.uk/
 - Loggen der QSO's der Aktivierer und Jäger
 - Um QSO's einzugeben sowie Detailinformationen zu bekommen ist eine Registrierung erforderlich

Latest Spots

- Fri 10:10** **OE/DJ3AX/P** on [OE/ST-313](#) **7.032 cw**
(Posted by G3WPF)
- Fri 09:49** **F8AYU/P** on [F/PE-198](#) **7.03125 cw**
QRS (Posted by F2FZ)
- Fri 09:23** **OK1XVZ/P** on [OK/KA-002](#) **7.032.4 cw**
Vlad (Posted by G4SSH)
- Fri 09:16** **DL2AJB/P** on [DM/TH-040](#) **7.032 cw**
579 (Posted by ON5QRP)
- Fri 08:42** **DL2AJB/P** on [DM/TH-040](#) **7.033 cw**
(Posted by F6ENO)

>> [more spots](#)

Upcoming Activations

- Fri 10:00** **HB9/PC5A** on [HB/GR-338](#) **7.032-cw,10.118-cw,14.040-cw**
time could vary, APRS pc5a-9 (Posted by PC5A)
- Fri 10:00** **OE/PC5A** on [OE/VB-123](#) **7.043-cw,10.118-cw,14.040-cw**
time can vary, APRS PC5A-9 (Posted by PC5A)
- Fri 11:00** **HB9FBG/P** on [HB/TI-131](#) **7.032-cw,10.118-cw,14.040-cw**
+/-30min, Be patient with my cw. (Posted by HB9FBG)
- Fri 15:00** **MWOXMC** on [GW/NW-???](#) **144-fm,144-ssb**
start of a week of NW activations, wx dependent (Posted by M3MCV)
- Sat 00:12** **YO8SDE** on [YO/MC-017](#) **145.225-fm,435.225-fm**
WX dependent, Time +/- 1.5 hours (Posted by YO8SDE)

>> [more alerts](#)

Reflector Latest

[SOTA NEWS SEPTEMBER 2010](#)

by G4SSH, #12 by F5LKW, 8days ago

[FT817](#)

by GW3BV, #17 by G8ADD, 58mins ago

[LA/TM-049 Holtankollen in Te](#)

by LA1KHA, #165 by LA1KHA, 95mins ag

[What is the highest QSO total](#)

by Z35M, #172 by Z35M, 2hrs ago

[Exmoor summits](#)

by G4FUJ, 17hrs ago

[Z35M activation of Z3/WM-046](#)

by Z35M, #54 by Z35M, 17hrs ago

[Hiking in the Pyrenees - Please](#)

by DD6DO, #14 by DD6DO, 17hrs ago

[Kinder Scout SP-001 Thanks](#)

by MX0TSE, #18 by G8ADD, 17hrs ago

[SOTA Activation 1000](#)

by M1EYP, #20 by M1EYP, 21hrs ago

[SOTA EA8/LP-002 ? in Septeml](#)

by DL2DXA, #2 by M1EYP, 23hrs ago

[New S57XX Activations](#)

by S57XX, #4 by S57XX, 41hrs ago

>> [more topics...](#)



SOTAwatch2

Logged in as OE7PHI | [Log out](#) | [Edit Account](#)[Home](#) | [Spots](#) | [Alerts](#) | [Summits](#) | [Reflector](#) | [SOTA Website](#) | [Database](#) | [Video](#) | [Photos](#) | [Recent Summit Info](#) | [Shop](#)

Summit Information for I/AA-318

Monte Specie - 2307m, 8 points

Association: Italy Region: Alto Adige
Latitude: 46 38 47 N, Longitude: 12 12 45 E

Today's Sunrise: 04:39 UTC, Today's Sunset: 17:47 UTC

Relative to home QTH: 105 km, 178 degrees
[Google Map](#) | [Open in Google Earth](#)

Summit Activity

Total Activations: 1
First Activated by:
IK/OE7PHI/P on 27 Jun 2011

Activated by You on:
27 Jun 2011

42 QSOs on these bands:
40m 42 100%

Resources

Feel free to add external links [↗](#) and articles relating to this summit that activators and chasers may find useful or interesting. Please read the disclaimer notice at the bottom of the page.

No resources for this summit

[Add new external link](#) | [Add new article](#)

DISCLAIMER: The SOTA programme and its Management Team is not responsible for the content of external internet sites or for information added by third parties to this website. Please contact the SOTA Management Team if you have concerns about submitted content. The existence of information relating to a particular location does not confer or imply any right of access. Participation in the SOTA Programme is at the risk of the participant.

[Home](#) | [Spots](#) | [Alerts](#) | [Summits](#) | [Reflector](#) | [Website](#) | [Database](#) | [Video](#) | [Photos](#) | [Recent Summit Info](#) | [Shop](#)

© 2006-2012 Summits On The Air. See our [Acceptable Use Policy](#)

SOTA Results and Summits Database

Welcome to the Worldwide Summits On The Air database service.

Summits on the Air is a programme that encourages radio amateurs who enjoy hill walking and the great outdoors to take their radios with them and operate from the mountain tops.

An award scheme recognises those who activate the summits and also those that make QSOs with the activators. The programme can be operated anywhere in the world.

For more information about the SOTA program in your area, please see the main website, <http://www.sota.org.uk>



Home Logon/Logoff  Expand Logon/Logoff View Results  Expand View Results Summits  Expand Summits Submit Log  Expand Submit Log

Submit Details

Select Association:

Select Region:

Alto Adige Regional Details

Region Name:
Alto Adige

Region Code:
I/AA-xxx

Region Manager:
Carlo IWIARE

Contact:
info@sotaitalia.it

Notes:
http://it.wikipedia.org/wiki/Alto_adige

Alto Adige Summits

SOTA Ref	Name	Alt (M)	Alt (Ft)	Longitude	Latitude	Points	No. of Activations	Last Activation	Last Call	History	Info
I/AA-302	Monte Croce	2576	8449	10.8389	46.7242	10	0			History	Info
I/AA-303	Monte Bullacia	2130	6986	11.6139	46.5706	8	1	04/Oct/2011	I/HB9CMI/P	History	Info
I/AA-304	Monte Cavallo	2912	9551	12.0044	46.5431	10	0			History	Info
I/AA-305	Vetta d'Italia	2912	9551	12.1805	47.0911	10	0			History	Info
I/AA-306	Corno Bianco	2705	8872	11.3694	46.8247	10	1	30/Sep/2011	I/HB9RVS/P	History	Info
I/AA-307	Omini di Pietra	2003	6570	11.2719	46.6322	8	0			History	Info
I/AA-308	Monte Giogo Alto	2857	9371	10.7922	46.7833	10	0			History	Info
I/AA-309	Monte Tullo	2653	8702	11.7622	46.6597	10	0			History	Info
I/AA-310	Monte Pascolo	2436	7990	11.6139	46.7314	8	0			History	Info
I/AA-311	Monte Castelliere	2168	7111	12.3622	46.5219	8	1	20/Aug/2011	IK/OE7PHI/P	History	Info
I/AA-312	Sasso Piatto	2964	9722	11.6961	46.5039	10	0			History	Info
I/AA-313	Cima Karkofel	2114	6934	11.2547	46.7433	8	2	27/Sep/2011	I/HB9RVS/P	History	Info
I/AA-314	Monte Catino	2422	7944	11.2664	46.6908	8	1	27/Sep/2011	I/HB9RVS/P	History	Info
I/AA-315	Cima del Vento	2305	7560	11.1722	46.6750	8	0			History	Info
I/AA-316	Cima Grava	2080	6822	11.1722	46.7042	8	0			History	Info
I/AA-317	Monte Pez	2564	8410	11.6894	46.4983	10	0			History	Info
I/AA-318	Monte Specie	2307	7567	12.2125	46.6464	8	1	27/Jun/2011	IK/OE7PHI/P	History	Info
I/AA-319	Monte Muro	2422	7944	11.7922	46.7147	8	1	14/Aug/2011	IK/OE7PHI/P	History	Info
I/AA-320	Cima Raciesa	2278	7472	11.7244	46.5781	8	2	21/Jul/2011	I/HG4UK/P	History	Info
I/AA-321	Picco Altacroce	2743	8999	11.2144	46.8547	10	0			History	Info
I/AA-322	Picco Ivigna	2552	8373	11.2578	46.6919	10	0			History	Info
I/AA-323	Cima Lasta	2194	7198	11.8086	46.7628	8	1	24/Aug/2011	IK/OE7PHI/P	History	Info
I/AA-324	Monte Luco Grande	2434	7986	11.0861	46.5347	8	0			History	Info
I/AA-325	Cima delle Pecore	3001	9846	10.6467	46.5633	10	0			History	Info
I/AA-326	Monte Mutta	2294	7526	11.1322	46.6997	8	0			History	Info
I/AA-327	Picco di Vallandro	2839	9314	12.1853	46.6725	10	0			History	Info
I/AA-328	Sasso Putia	2875	9432	11.8200	46.6589	10	0			History	Info
I/AA-329	Col Rotondo	2204	7231	12.1897	46.6311	8	1	11/Aug/2011	IK/OE7PHI/P	History	Info
I/AA-330	Monte Forca Grande	2576	9846	11.7628	46.6903	10	0			History	Info
I/AA-331	Monte Cigot	3001	9846	11.0600	46.7200	10	0			History	Info
I/AA-332	Picco della Croce	3135	10285	11.5933	46.9125	10	0			History	Info
I/AA-333	Crodarotta	2889	9478	10.8861	46.7361	10	0			History	Info
I/AA-334	Cima Rasass	2941	9649	10.4475	46.7478	10	0			History	Info
I/AA-335	Croda del Becco	2810	9219	12.0725	46.6750	10	0			History	Info
I/AA-336	Cima Beltovo	3325	10909	10.6283	46.5028	10	0			History	Info
I/AA-337	Cima Montone	2483	8146	12.0531	46.8344	8	0			History	Info
I/AA-338	Monte Piana	2325	7628	12.2369	46.6153	8	1	26/Jul/2011	IK/OE7PHI/P	History	Info
I/AA-339	Pietrarossa	1465	4806	11.2153	46.6219	4	3	02/Nov/2011	IK/DK7MG/P	History	Info
I/AA-340	Monte Lira	1617	5305	11.2114	46.3925	6	1	17/Jul/2011	IK3/DK5WN	History	Info
I/AA-341	Piz Boà	3152	10341	11.8278	46.5111	10	1	19/Jul/2011	I/HG4UK/P	History	Info

NOTE : You can download a CSV file containing a list of all summits by clicking [here](#)

Bestenliste der Jäger



Position	Chaser Callsign	Activators Worked	Points	Avg. points per Expedition	View Log
1	G4SSH	7560	37200	4.92	View
2	HB9AGH	6453	31693	4.91	View
3	G4OBK	7573	31112	4.11	View
4	GW0DSP	7834	31088	3.97	View
5	9A7W	5938	28972	4.88	View
6	DL2DXA	5501	28693	5.22	View
7	DL1FU	5936	28398	4.78	View
8	DJ5AV	6383	27494	4.31	View
9	S51ZG	6168	26070	4.23	View
10	DL3JPN	5324	26040	4.89	View
11	G0NES	6554	25929	3.96	View
12	G4BLH	6112	25061	4.10	View
13	GW4BVE	5724	21228	3.71	View
14	HB9AAQ	4183	21046	5.03	View
15	DF5WA	4787	20756	4.34	View
16	9A4MF	3998	20713	5.18	View
17	G4JZF	6364	20000	3.14	View
18	G3OHC	5076	19148	3.77	View
19	HA5TI	3468	17733	5.11	View
20	DL2EF	4002	17580	4.39	View
21	DL6KVA	3608	16744	4.64	View
22	G0RQL	6259	16651	2.66	View
23	ON4CAP	3618	16635	4.60	View
24	DL4ALI	2873	16469	5.73	View
25	G0TDM	4525	16375	3.62	View

10.Sept.2010



Bestenliste der Aktivierer

Position	Activator Callsign	Summits	Points	Seasonal Bonus	Total Score	Avg. points per Expedition	View Log
1	GM7PKT	731	3968	585	4553	6.23	View
2	DL2HSC	754	3233	867	4100	5.44	View
3	G1INK	780	2815	510	3325	4.26	View
4	DJ3AX	515	3059	216	3275	6.36	View
5	G4YSS	415	2396	738	3134	7.55	View
6	DJ2AY	408	2870	231	3101	7.60	View
7	DG0JMB	376	2696	312	3008	8.00	View
8	DM2KL	432	2641	288	2929	6.78	View
9	DH0DK	487	2540	321	2861	5.87	View
10	DG0OCZ	402	2590	261	2851	7.09	View
11	DL3AWK	375	2550	216	2766	7.38	View
12	DH3ZK	351	2266	372	2638	7.52	View
13	HB9AFI	440	2270	165	2435	5.53	View
14	OK8PKM	262	2202	0	2202	8.40	View
15	DH7WW	223	1788	378	2166	9.71	View
16	HB9BAB	467	1890	213	2103	4.50	View
17	DL1AWC	297	1890	198	2088	7.03	View
18	DJ9AY	249	1918	162	2080	8.35	View
19	OK1DDQ	261	1890	75	1965	7.53	View
20	G4RQJ	554	1654	294	1948	3.52	View
21	GW4BVE	422	1487	333	1820	4.31	View
22	M1YAM	312	1378	357	1735	5.56	View
23	OK1UBM	251	1607	78	1685	6.71	View
24	G4ERP	414	1251	366	1617	3.91	View
25	DL8DZV	289	1572	15	1587	5.49	View

10.Sept.2010



Neueste Aktivierungen

SOTA Ref	Name	Alt (Metres)	Alt (Feet)	Points	No. of Activations	Last Activation	Last Call	History
G/LD-058	Arnside Knott	159	522	1	97	09/Sep/2010	M6PEW/P	View
S5/KS-044	Vovar	940	3083	4	6	09/Sep/2010	S57ORG/P	View
OK/US-001	Jelení hora	993	3258	8	12	09/Sep/2010	OK1XVZ/P	View
G/SC-007	Long Knoll	288	945	1	40	09/Sep/2010	G3RDQ/P	View
G/LD-050	Gummer's How	321	1053	1	185	09/Sep/2010	M6PEW/P	View
Z3/WM-046	Krstovar	1066	3497	6	39	09/Sep/2010	Z35M/PM	View
F/AB-371	Mont Granier	1933	6342	6	3	09/Sep/2010	F/DL6UHA/P	View
HB/TI-149	Poncione d' Arzo	1015	3329	2	1	09/Sep/2010	HB9EHW/P	View
HB/ZH-015	Altberg	629	2063	1	86	09/Sep/2010	HB9BAB/P	View
OK/US-002	Velký Špicák	965	3166	8	15	09/Sep/2010	OK1XVZ/P	View
LA/TM-049	Holtankollen	253	830	1	219	08/Sep/2010	LA1KHA/P	View
W2/GC-014	Cave Mountain	948	3110	6	1	08/Sep/2010	W2CKL	View
ON/ON-001	Petite Hesse	684	2244	8	26	08/Sep/2010	ON/DL8YR/P	View
DL/BG-023	Ahornbuechsenkopf	1604	5262	6	1	08/Sep/2010	DL6DH/P	View
G/SE-007	Crowborough	242	794	1	35	08/Sep/2010	G3VQO/P	View
G/LD-049	Kirkby Moor	334	1096	1	251	08/Sep/2010	G0HIK/P	View
OK/KA-006	Zajecí hora	1009	3310	10	18	08/Sep/2010	OK1XVZ/P	View
OE/TI-306	Lichtspitze	2356	7730	10	1	08/Sep/2010	OE/DL4CW/P	View
OK/VY-016	Pletenice	734	2408	6	3	07/Sep/2010	OK2SAM/P	View
OK/PL-078	Trný	516	1693	2	5	07/Sep/2010	OK6DJ/P	View
HA/KM-015	Nyerges-hegy	558	1831	2	19	07/Sep/2010	HA2VR/P	View
OK/VY-059	Bohdalec	791	2595	6	3	07/Sep/2010	OK2BWB/P	View
OK/ZL-050	Cecetkov	687	2254	4	2	07/Sep/2010	OK2XRW/P	View
G/SP-007	Fair Snape Fell	521	1709	2	105	07/Sep/2010	G1LAT/P	View
HA/KM-017	Berseg	549	1801	2	13	07/Sep/2010	HA2VR/P	View



Bestenliste der OE Jäger

Position	Chaser Callsign	Activators Worked	Points	Avg. points per Expedition	View Log
1	OE85PW	2520	11593	4.60	View
2	OE6WIG	1868	8244	4.41	View
3	OE7PHI	1579	6691	4.24	View
4	OE8XBH	834	4010	4.81	View
5	OE3KAB	564	2750	4.88	View
6	OE5HCE	486	2367	4.87	View
7	OE85PK	429	2169	5.06	View
8	OE6DK	365	1979	5.42	View
9	OE5PEN	360	1819	5.05	View
10	OE5PLN	306	1640	5.36	View
11	OE8UWW	177	1156	6.53	View
12	OE5REO	237	922	3.89	View
13	OE5EEP	162	669	4.13	View
14	OE5IRO	131	637	4.86	View
15	OE8GBK	111	566	5.10	View
16	OE5GHN	95	487	5.13	View
17	OE5RTP	101	482	4.77	View
18	OE8KKK	84	480	5.71	View
19	OE6WTD	63	377	5.98	View
20	OE9GWI	68	374	5.50	View
21	OE5LFL	98	371	3.79	View
22	OE7HRI	78	364	4.67	View
23	OE9MON	61	318	5.21	View
24	OE5AHM	52	268	5.15	View
25	OE7HPI	48	264	5.50	View
26	OE7WRJ	39	202	5.18	View
27	OE5XCL	40	199	4.98	View
28	OE9RWV	28	166	5.93	View
29	OE6ETF	24	154	6.42	View
30	OE5EIN	25	135	5.40	View

10.Sept.2010

Bestenliste der OE Aktivierer



Position	Activator Callsign	Summits	Points	Seasonal Bonus	Total Score	Avg. points per Expedition	View Log
1	OE5HCE	240	1395	102	1497	6.24	View
2	OE8GBK	143	1047	9	1056	7.38	View
3	OE5RTP	159	884	45	929	5.84	View
4	OE5IRO	156	868	45	913	5.85	View
5	OE1CWA	112	531	18	549	4.90	View
6	OE5EEP	121	464	12	476	3.93	View
7	OE8SPW	107	472	3	475	4.44	View
8	OE5PEN	133	408	0	408	3.07	View
9	OE9HRV	49	292	27	319	6.51	View
10	OE5DIN	46	218	21	239	5.20	View
11	OE5REO	59	223	6	229	3.88	View
12	OE2SNL	29	214	0	214	7.38	View
13	OE3KSS	33	200	3	203	6.15	View
14	OE5EIN	48	199	3	202	4.21	View
15	OE7PHI	25	174	12	186	7.44	View
16	OE2ATN	24	176	9	185	7.71	View
17	OE8SPK	25	148	0	148	5.92	View
18	OE6GWG	23	136	6	142	6.17	View
19	OE1HFC	21	121	3	124	5.90	View
20	OE2WNL	16	108	9	117	7.31	View
21	OE7HPI	14	95	3	98	7.00	View
22	OE8KKK	15	84	6	90	6.00	View
23	OE6WIG	39	83	6	89	2.28	View
24	OE3CJB	19	83	3	86	4.53	View
25	OE7AJT	14	84	0	84	6.00	View
26	IW4BLG	11	81	0	81	7.36	View
27	W8VKO	12	76	0	76	6.33	View
28	OE9RWV	12	74	0	74	6.17	View
29	OE7AAI	8	64	6	70	8.75	View
30	OE3KAB	35	66	0	66	1.89	View

10.Sept.2010



Bestenliste der SWLs

Position	Name	SWL	Callsign	Activations heard	Uniques	Points	Average points per log
1	Peter Destoop	ONL5923	ON3WAB	1427	1107	6004	4.21
2	Roger Leighton		G4OWG	736	421	2822	3.83
3	Terry Sayner	BRS93469	G0VWP	519	398	2336	4.50
4	Tom Read	G-20843	M1EYP	462	278	1739	3.76
5	Michael Kleffel	DE3MKM		177	177	1164	6.58
6	Ian Bradbury	BRS188236	G7ADF	315	128	1000	3.17
7	Jimmy Read	G-20848	M3EYP	164	123	523	3.19
8	Martin Sittig	DE0MSD	DO2MSD	102	102	508	4.98
9	Alan Poxon	BRS183940	M1EYO	71	48	279	3.93
10	Mike Wilson			18	16	80	4.44
11	David Holman	BRS202410	2E0DAI	15	11	55	3.67
12	Steve Brown		M0SGB	2	2	3	1.50
13	Mathew Balmer		M5EVT	1	1	1	1.00

12.Sept.2009



Populärste Berge

SOTA Ref	Name	Alt (Metres)	Alt (Feet)	Points	No. of Activations	Last Activation	Last Call	History
G/SP-015	The Cloud	343	1125	1	610	01/Aug/2010	G4WSB/P	View
G/SP-004	Shining Tor	559	1834	2	330	29/Aug/2010	G1OPV/P	View
G/SP-013	Gun	385	1263	1	268	05/Sep/2010	M3EYP/P	View
G/LD-049	Kirkby Moor	334	1096	1	251	08/Sep/2010	G0HIK/P	View
GW/NW-051	Foel Fenlli	511	1676	2	249	08/Aug/2010	GW4EVX/P	View
LA/TM-049	Holtankollen	253	830	1	219	08/Sep/2010	LA1KHA/P	View
G/SP-005	Pendle Hill	557	1827	2	213	01/Aug/2010	G4WSB/P	View
GW/NW-044	Moel Famau	554	1818	2	207	29/Aug/2010	2W1FKA/P	View
G/NP-010	Pen-y-ghent	694	2277	4	207	22/Aug/2010	M0ZIF/P	View
G/NP-005	Ingleborough	724	2375	6	197	05/Sep/2010	M3UNG/P	View
G/LD-050	Gummer's How	321	1053	1	185	09/Sep/2010	M6PEW/P	View
G/SP-001	Kinder Scout	636	2087	4	182	06/Sep/2010	G7MRV/P	View
GW/NW-062	Hope Mountain	330	1083	1	173	01/Sep/2010	GW0DSP/P	View
GW/NW-042	Moel y Gamelin	578	1896	2	171	22/Aug/2010	GW4EVX/P	View
G/NP-004	Whernside	736	2415	6	168	21/Jul/2010	M6JDR/P	View
G/WB-005	Long Mynd - Pole Bank	516	1693	2	166	18/Jun/2010	G7RHF	View
G/SP-010	Winter Hill	456	1496	1	159	31/Jul/2010	G4WSB/P	View
G/WB-004	Titterstone Clee Hill	533	1749	2	158	03/Sep/2010	M0JLA	View
GW/NW-001	Snowdon - Yr Wyddfa	1085	3560	10	153	29/Aug/2010	MW0TOC/P	View
GW/NW-043	Cyrn-y-Brain	565	1853	2	148	17/Jul/2010	MW0IDX	View
GW/NW-040	Tal y Fan	610	2000	4	146	24/Jul/2010	GW4WSB/P	View
G/WB-003	Stiperstones	536	1759	2	144	09/Aug/2010	G8HXE/P	View
G/LD-013	The Old Man of Coniston	803	2635	8	144	29/Aug/2010	G1JTD/P	View
G/NP-017	Fountains Fell	668	2192	4	143	21/Aug/2010	M0RCP/P	View
GW/NW-070	Great Orme	207	679	1	140	19/Aug/2010	2W0XTL	View

Populärste Berge in OE

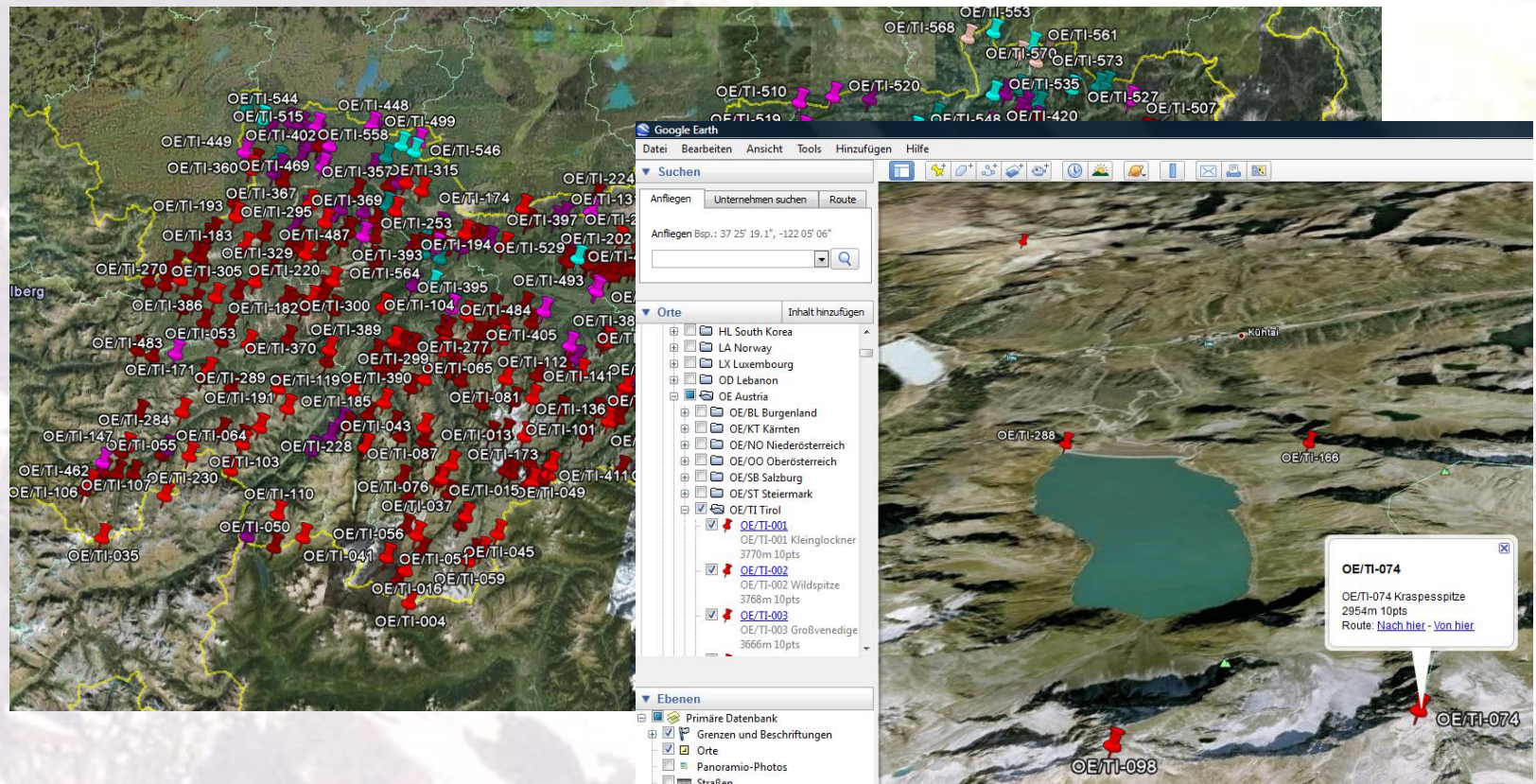


SOTA Ref	Name	AltM	AltFt	Points	Activations	ActivationDate	ActivationCall
OE/KT-063	Hochstuhl	2225	7300	10	23	27.08.2010	OE/S57D/P
OE/KT-117	Kahlkogel	1834	6017	8	21	05.09.2010	OE/S57PZ/P
OE/KT-070	Wertatscha	2180	7152	8	15	25.06.2010	OE/S55SZ/P
OE/KT-104	Techantinger Mittagskogel	1931	6335	8	15	17.08.2010	OE/S52TC/P
OE/KT-079	Koschutnikurm	2136	7008	8	14	05.09.2010	OE/S57ORG/P
OE/KT-074	Mittagskogel	2145	7037	8	13	23.08.2010	OE/S52TC/P
OE/OO-034	Alberfeldkogel	1707	5600	6	12	08.08.2010	OE1CWA/P
OE/OO-040	Heumahdgupf	1680	5512	6	12	08.08.2010	OE1CWA/P
OE/OO-235	Plediridl	1624	5328	6	12	11.08.2010	OE5IRO/P
OE/KT-103	Bärentaler Kotschna	1944	6378	8	11	10.07.2010	OE/S56LXN/P
OE/OO-336	Julianaberg	368	1207	1	11	02.04.2010	OE5RTP/P
OE/KT-135	Klippitztörl	1644	5394	6	10	20.08.2010	OE8SPK/P
OE/KT-149	Dreiländereck	1508	4948	6	10	16.08.2010	OE/IW4BLG
OE/OO-047	Helmeskogel	1633	5358	6	10	11.08.2010	OE5IRO/P
OE/OO-072	Herrentisch	1333	4373	4	10	02.05.2010	OE5REO/P
OE/OO-075	Hochbuchberg	1273	4177	4	10	12.06.2010	OE5DIN/P
OE/OO-084	Pernecker Kogel	1080	3543	4	10	26.07.2010	OE/PA3FYG/P
OE/OO-098	Lichtenberg	927	3041	2	10	03.09.2010	OE50HCE/P
OE/OO-233	Steinkogel	1644	5394	6	10	09.08.2010	OE1CWA/P
OE/OO-282	Schabenreitnerstein	1143	3750	4	10	02.05.2010	OE5REO/P
OE/KT-072	Villacher Alpe = Dobratsch	2166	7106	8	9	01.07.2010	OE8SPW/P
OE/KT-077	Großer Speikkogel	2140	7021	8	9	11.08.2010	OE6RDD
OE/KT-119	Hohenwart	1818	5965	8	9	21.07.2010	OE8SPW/P
OE/OO-061	Pfannstein	1423	4669	6	9	27.12.2009	OE5EEP/P
OE/OO-083	Hirschwaldstein	1095	3593	4	9	20.04.2010	OE5REO/P
OE/OO-118	Damberg	807	2648	2	9	20.06.2010	OE5PEN/P
OE/VB-496	Alpwegkopf	1437	4715	6	9	25.01.2010	OE9HRV/P
OE/KT-076	Goldeck	2142	7028	8	8	07.07.2010	OE8SPW/P
OE/KT-097	Loibler Baba	1969	6460	8	8	25.11.2009	OE/S56SFZ/P



SOTA in Google Earth

- <http://earth.google.com/intl/de/>
 - Zeigt Gipfel in Google Earth mit summits.kmz File
 - File kann unter [Yahoo Group Summits](#) heruntergeladen werden



SOTAmaps



- <http://www.sotamaps.com/maps>
 - Zeigt Spots und Alerts auf einer Karte

SOTAmaps.com - Display SOTA spots and alerts on a map

Home SOTAmaps Forum Login

Refresh map Hits: 32

Display summits with...

- Spots
- Alerts

Time range: Today

Bands: 160m, 80m, 60m, 40m, 30m, 20m, 17m, 15m, 12m, 10m, 6m, 4m, 2m, 70cm, 23cm

Modes: cw, ssb, fm, am, dv, psk, rtty, atv, fax, hell, mfsk, olivia, sstv, data, other

Activator callsign:

Spot / alert sent by:

Location: Europe, North America, South America, Asia, Africa, Specific association

Refresh map Hits: 12

Map controls: Karte, Satellit, Gelände

Data refresh info: Spots: every 5 minutes, Alerts: every hour, Source: SOTAwatch

Legend: Alert (red pin), Spot (green pin), Within 1 hour (red pin), Within 3 hours (orange pin), Today (green pin), This week (blue pin), Earlier / Later (light blue pin)

© 2010 SOTAmaps.com | HG2ECT
Summits on the Air, SOTA and the SOTA Logo are trademarks of the SOTA Programme.
SOTA spots and alerts are updated from SOTAwatch

SOTA Bildarchiv



- http://www.flickr.com/groups/sota_pics/
– SOTA Bildarchiv

Flickr: Summits on the Air Photo Pool - Mozilla Firefox

http://www.flickr.com/groups/sota_pics/

Angemeldet als OE7AAI (1 neue) Hilfe Abmelden

Summits on the Air Photo Pool

Gruppenpool | Diskussion | 239 Mitglieder | Weltkarte | Freunde einladen

Gruppenpool 4.948 Elemente | Möchten Sie etwas hinzufügen?

NEU Von OE7AAI x

NEU Von OE7AAI x

NEU Von OE7AAI x

NEU Von OE7AAI x

NEU Von Z35M

NEU Von s54g

NEU Von HB9FBG Mauro

NEU Von HB9FBG Mauro

NEU Von HB9FBG Mauro

NEU Von HB9FBG Mauro

NEU Von HB9FBG Mauro

NEU Von HB9FBG Mauro

» Mehr

g3cwi (ein Gruppenadministrator) sagt:
24. Jan 09 - Welcome to the SOTA photo stream. If you wish to see YOUR photos here, please click the JOIN link below. Activation photos are always popular. Ones that show equipment and operator are especially popular. Chasers are also welcome to submit photos. It is nice to be able to put a face to the voice/callsign. Good photos serve to inspire more people to join SOTA so join up today and let us all share in your fun!



Summits on the Air

- Wie hat alles begonnen?
- Worum gehts?
- Wie kann ich teilnehmen?
- **Kann ich Diplome bekommen?**
- Wie beginne ich mit Aktivierungen und welche Ausrüstung benötige ich?

SOTA Diplome

- Zertifikate
 - 100 , 250 und 500 Punkte
- Bergziege
 - 1000 Aktiviererpunkte
- Shack Faultier
 - 1000 Jägerpunkte
- SWL
- Assoziationsdiplome
- Weitere Zertifikate bei 2500, 5000, 10000 Punkten
- Link für Anforderung:
<http://www.sota.org.uk/Awards>





Summits on the Air

- Wie hat alles begonnen?
- Worum gehts?
- Wie kann ich teilnehmen?
- Kann ich Diplome bekommen?
- **Wie beginne ich mit Aktivierungen und welche Ausrüstung benötige ich?**

Bänder und Betriebsarten



- UKW+
 - Viele Aktivierungen in 2m FM
 - SSB ist populär
 - CW wird auch gelegentlich verwendet

ACTIVATOR QSOs BY MODE

CW : 343691
FM : 246043
SSB : 218234
Data : 808

- KW
 - Viel CW mit QRP Equipment
 - 7032 kHz (7118 kHz SSB)
 - 10118 kHz und 14060 kHz sind ebenfalls populär
 - GB Aktivität auch auf 5 MHz (NVIS)

ACTIVATOR QSOs BY BAND

7MHZ : 344362
144MHZ : 284298
5MHZ : 46414
10MHZ : 42221
14MHZ : 27065
3.5MHZ : 25812
433MHZ : 22616
70MHZ : 3235
50MHZ : 2864
28MHZ : 2854
40M : 1920
18MHZ : 1620
21MHZ : 948
1.8MHZ : 875



Versuch's doch mal!

- Du mußt kein Bergsteiger sein...
 - Manche Gipfel kann man fast mit dem Auto erreichen
 - Du kannst auch von deinem Shack aus mitmachen!
- Aber wenn du einer bist...
 - Es gibt viele Erstexpeditionen, die noch gemacht werden müssen!
 - Es ist eine gute Ausrede am Gipfel beim Genuß der guten Aussicht zu verweilen.
 - Es ist eine großartige Möglichkeit 2 Hobbies zu verbinden!

Sicherheit am Berg



- Sicherheit ist bei SOTA sehr wichtig
- Wettbewerbsregeln
- Haftungsausschluss
- SOTA erhöht nicht die Gefahren
 - aber verringert sie auch nicht
- Goldene Regeln
 - Gehe keine abnormalen oder ungewöhnlichen Risiken ein!
 - Achte auf die Zeit, speziell im Winter!
 - Verkühle dich nicht!



Grundregeln für Aktivierer

- Kein motorisierter Transport zum Gipfel.
- Nur Betrieb mit einer tragbaren Stromquelle zulässig (keine Generatoren mit fossilen Brennstoffen!)
- Das Equipment muss selbst auf den Gipfel getragen werden.
- Mindestens 4 QSOs am Gipfel machen.
- QSO's über Relais zählen nicht.

Equipment



- Vieles ist heutzutage viel einfacher!
 - Equipment ist kleiner, leichter und effizienter.
 - Batterietechnologien haben sich weiterentwickelt.
- Typische Funkgeräte für Aktivierer
 - Yaesu FT817
 - Verschiedenste Handfunkgeräte für 2m FM, 4m FM usw.

Typisches SOTA Equipment



Handfunkgeräte
z.B. Yaesu VX8



Portable Funkgeräte
z.B. Yaesu FT817



QRO (relativ leicht) Geräte z.B. Yaesu FT857

Typisches SOTA Equipment

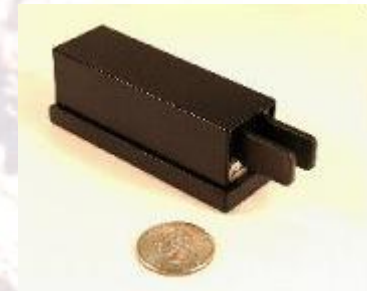


Eine portable SOTAyagi und ein Fiberglassmast

Typisches SOTA Equipment



- Bleigelakku
- Logbuch, Stift
 - ideal: wind- und wasserfest
- Mini Paddle/Taste
- Kopfhörer
- Karte und Kompass
 - Wo zeigt meine Yagi hin?
- Schutz
 - Regenschutz, Biwakzelt, usw.
- Ersatzteile, Werkzeug
 - Es könnte was brechen, verloren gehen
- Verpflegung usw.
 - Warmer Tee, Suppe, Stirnlampe...



Tipps für UKW Aktivierungen



- Standort, Standort, Standort.
 - Nicht alle Gipfel sind nett und spitz.
 - Auf einem flachen Gipfelplateau solltest du an die Kante gehen und in der erfolgsversprechendsten Richtung funken.
- Kenne die beste Senderichtung.
 - Bevor du CQ rufst, solltest du deine Antenne mit einer Bake oder einem Relais kalibrieren/testen.
 - Damit kannst du nicht nur die Senderichtung testen, sondern auch einen Systemfehler frühzeitig erkennen.
- Du solltest einen “Plan B” haben.
 - Wenn das Wetter schlecht ist, oder der Gipfel schroffer als erwartet, stelle sicher, dass du wenigstens eine Kompromissantenne aufstellen kannst.
 - Faltdipol einer Yagi, 3/8 Lambda Vertikal.
- Ein Mast mit 4 Abspannungen ist stabiler als einer mit nur 3.
- Kenne deinen Gipfel.
 - Suche brauchbare Informationen auf der SOTA Website. Suche im Web nach Fotos des Gipfels (z.B.: http://www.flickr.com/groups/sota_pics/)
 - Nimm passende Ausrüstung für weiter entfernte Gipfel mit.
- Trage deine Aktivierung unbedingt auf der Alerts Seite ein.

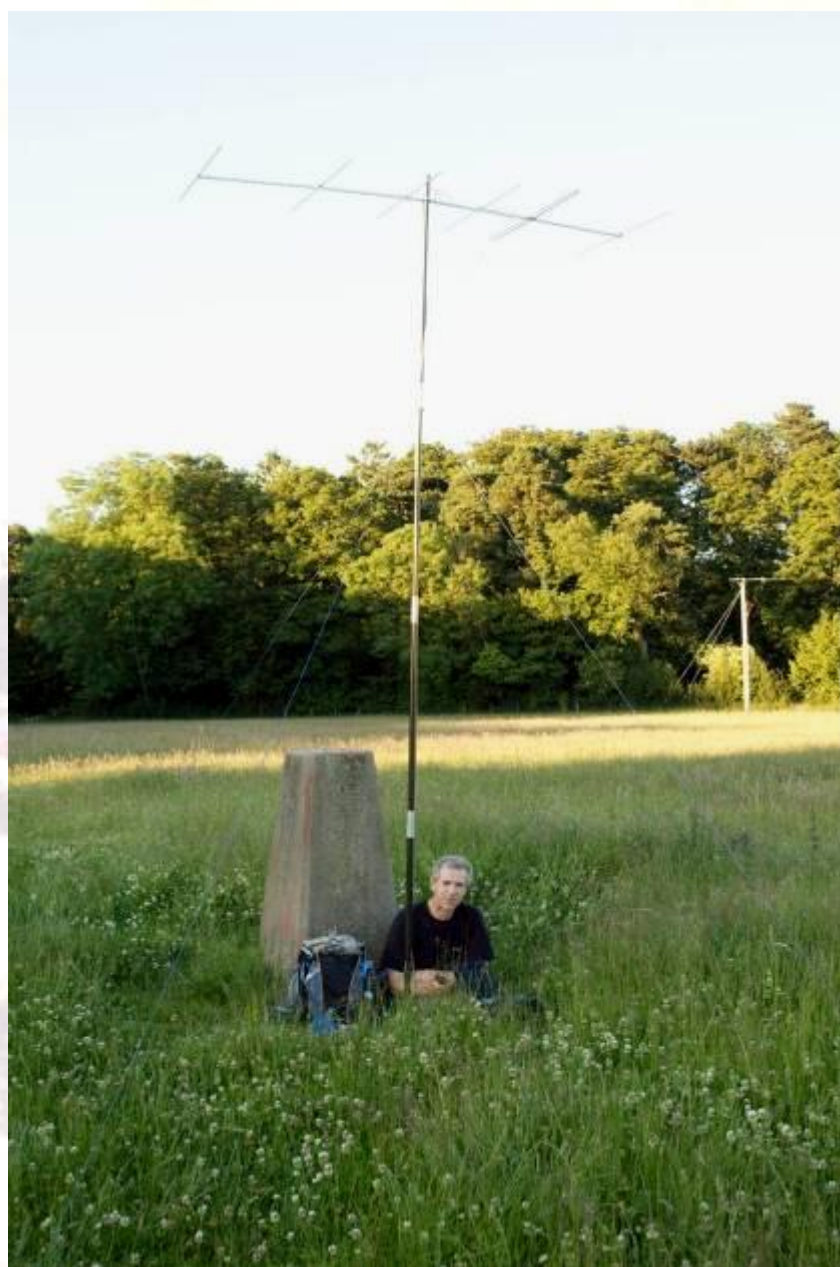
Plateau Gipfel

G4ERP/P

Richard

Wendover Woods

G/CE-005



Tipps für UKW Aktivierungen



- Standort, Standort, Standort.
 - Nicht alle Gipfel sind nett und spitz.
 - Auf einem flachen Gipfelplateau solltest du an die Kante gehen und in der erfolgsversprechendsten Richtung funken.
- Kenne die beste Senderichtung.
 - Bevor du CQ rufst, solltest du deine Antenne mit einer Bake oder einem Relais kalibrieren/testen.
 - Damit kannst du nicht nur die Senderichtung testen, sondern auch einen Systemfehler frühzeitig erkennen.
- Du solltest einen “Plan B” haben.
 - Wenn das Wetter schlecht ist, oder der Gipfel schroffer als erwartet, stelle sicher, dass du wenigstens eine Kompromissantenne aufstellen kannst.
 - Faltdipol einer Yagi, 3/8 Lambda Vertikal.
- Ein Mast mit 4 Abspannungen ist stabiler als einer mit nur 3.
- Kenne deinen Gipfel.
 - Suche brauchbare Informationen auf der SOTA Website. Suche im Web nach Fotos des Gipfels (z.B.: http://www.flickr.com/groups/sota_pics/)
 - Nimm passende Ausrüstung für weiter entfernte Gipfel mit.
- Trage deine Aktivierung unbedingt auf der Alerts Seite ein.

Du solltest einen Plan B haben!



Tipps für UKW Aktivierungen



- Standort, Standort, Standort.
 - Nicht alle Gipfel sind nett und spitz.
 - Auf einem flachen Gipfelplateau solltest du an die Kante gehen und in der erfolgsversprechendsten Richtung funken.
- Kenne die beste Senderichtung.
 - Bevor du CQ rufst, solltest du deine Antenne mit einer Bake oder einem Relais kalibrieren/testen.
 - Damit kannst du nicht nur die Senderichtung testen, sondern auch einen Systemfehler frühzeitig erkennen.
- Du solltest einen “Plan B” haben.
 - Wenn das Wetter schlecht ist, oder der Gipfel schroffer als erwartet, stelle sicher, dass du wenigstens eine Kompromissantenne aufstellen kannst.
 - Faltdipol einer Yagi, 3/8 Lambda Vertikal.
- Ein Mast mit 4 Abspannungen ist stabiler als einer mit nur 3.
- Kenne deinen Gipfel.
 - Suche brauchbare Informationen auf der SOTA Website. Suche im Web nach Fotos des Gipfels (z.B.: http://www.flickr.com/groups/sota_pics/)
 - Nimm passende Ausrüstung für weiter entfernte Gipfel mit.
- Trage deine Aktivierung unbedingt auf der Alerts Seite ein.

Gerald
G4OIG/P

High Willhays
G/DC-001

Ein voll
bestückter Mast
für 2m und
höher...



John
GM8OTI/P

Allermuir Hill
GM/SS-171

Ziemlich
windig!



Tipps für UKW Aktivierungen



- Standort, Standort, Standort.
 - Nicht alle Gipfel sind nett und spitz.
 - Auf einem flachen Gipfelplateau solltest du an die Kante gehen und in der erfolgsversprechendsten Richtung funken.
- Kenne die beste Senderichtung.
 - Bevor du CQ rufst, solltest du deine Antenne mit einer Bake oder einem Relais kalibrieren/testen.
 - Damit kannst du nicht nur die Senderichtung testen, sondern auch einen Systemfehler frühzeitig erkennen.
- Du solltest einen “Plan B” haben.
 - Wenn das Wetter schlecht ist, oder der Gipfel schroffer als erwartet, stelle sicher, dass du wenigstens eine Kompromissantenne aufstellen kannst.
 - Faltdipol einer Yagi, 3/8 Lambda Vertikal.
- Ein Mast mit 4 Abspannungen ist stabiler als einer mit nur 3.
- Kenne deinen Gipfel.
 - Suche brauchbare Informationen auf der SOTA Website. Suche im Web nach Fotos des Gipfels (z.B.: http://www.flickr.com/groups/sota_pics/)
 - Nimm passende Ausrüstung für weiter entfernte Gipfel mit.
- Trage deine Aktivierung unbedingt auf der Alerts Seite ein.

Kjell
LA1KHA/P

Svarteberg
LA/TM-012

Ein feiner
Wintertag mit
dem
Handfunkgerät



Zusammenfassung



- Mach mit!
 - Als Jäger
 - Als Aktivierer
- Verwende die internetbasierenden Tools
 - Alerting (angekündigte Gipfel)
 - Spotting (Gipfel ankündigen)
 - Database (Log eintragen)
- Sei vorsichtig – SOTA macht süchtig!



Noch Fragen?
www.sota.org.uk
www.sotawatch.org

SOTA in ITALIEN
Assoziations Referenz Manual
www.sotaitalia.it

Velen Dank und viel Spass bei SOTA

Hansjörg, OE7PHI
21.03.2012